



ریاست جمهوری  
سازمان برنامه و بودجه کشور  
مرکز آمار ایران

**شاخص قیمت نهاده‌های ساختمان‌های**

**مسکونی شهر تهران سال ۱۳۹۵**

(بر مبنای سال پایه ۱۳۹۰)

مرکز آمار ایران



### نشانه‌های نشریات مرکز آمار ایران

|     |   |
|-----|---|
| -   | آمار گردآوری نشده است.                      |
| 000 | آمار در دسترس نیست.                         |
| x   | ذاتاً یا عملاً وجود ندارد.                  |
| xx  | جمع و محاسبه غیر ممکن یا بی‌معنی است.       |
| //  | رقم کمتر از نصف واحد است.                   |
|     | رقم (نسبت) ناچیز و قابل صرف‌نظر کردن است.   |
| *   | رقم غیر قطعی است.                           |
| **  | رقم جنبه تخمینی دارد.                       |
| ⊖   | به‌دلیل حفظ محرمانگی، رقم قابل انتشار نیست. |

اختلاف در سرجمع‌ها به علت سراسر کردن ارقام است. محاسبه نسبت‌ها و شاخص‌ها قبل از سراسر کردن ارقام صورت گرفته است.

سرشناسنامه : مرکز آمار ایران

### Statistical Centre of Iran

عنوان و نام پدیدآور : شاخص قیمت نهاده‌های ساختمان‌های مسکونی شهر تهران سال ۱۳۹۵ / ریاست جمهوری، سازمان برنامه و بودجه کشور، مرکز آمار ایران.

مشخصات نشر : تهران: مرکز آمار ایران، دفتر ریاست، روابط عمومی و همکاری‌های بین‌الملل، ۱۳۹۶

مشخصات ظاهری : ۳۵ ص.: جدول، نمودار؛ ۲۲×۲۹ س.م.

فروست : مرکز آمار ایران؛ ۴۹۲۱

شابک : ۲۰۰۰۰ ریال: 8-168-409-600-978

وضعیت فهرست‌نویسی : فیپا

موضوع : ساختمان‌سازی -- ایران -- تهران -- صنعت و تجارت

موضوع : Construction Industry --Iran--Tehran :

موضوع : مصالح ساختمانی -- ایران -- قیمت‌ها -- آمار

موضوع : Building Materials-- Prices --Iran--Statistics :

موضوع : ساختمان‌سازی -- ایران -- صنعت و تجارت -- قیمت‌ها -- جدول‌ها و نمودارها

موضوع : Construction Industry -- Prices --Iran--Tables :

شناسه افزوده : مرکز آمار ایران. دفتر ریاست، روابط عمومی و همکاری‌های بین‌الملل

شناسه افزوده : Statistical Centre of Iran. Office of the Head, Public Relations and :

International Cooperation

رده‌بندی کنگره : ۱۳۹۶ ش ۲ ۴ م/۱۴۵ TH

رده‌بندی دیویی : ۶۹۰/۰۹۵۵

شماره کتابشناسی ملی : ۴۸۹۱۰۳۷

### مرکز آمار ایران

شاخص قیمت نهاده‌های ساختمان‌های مسکونی شهر تهران سال ۱۳۹۵

تاریخ انتشار: چاپ اول، تیر ۱۳۹۶

شمار: ۱۵۰ نسخه

شماره مسلسل نشریات مرکز آمار ایران: ۴۹۲۱

ناشر: دفتر ریاست، روابط عمومی و همکاری‌های بین‌الملل

قیمت: ۲۰۰۰۰ ریال

چاپ در چاپخانه مرکز آمار ایران

نقل قول از مطالب این کتاب با ذکر منبع بلامانع است.

تهران، کدپستی ۱۴۱۴۶۶۳۱۱۱، خیابان دکتر فاطمی، خیابان رهی معیری، تلفن ۸۸۹۶۴۴۷۲

دورنگار: ۸۸۹۶۴۴۷۲

URL: <http://www.amar.org.ir>

E-mail: [sci@sci.org.ir](mailto:sci@sci.org.ir)

شابک ۸-۱۶۸-۴۰۹-۶۰۰-۹۷۸

ISBN 978-600-409-168-8

## پیشگفتار

بی تردید اتخاذ سیاست‌های کارآمد نیازمند اطلاعات و آمارهای صحیح در خصوص عوامل تأثیرگذار بر بخش مسکن در جامعه می‌باشد. از جمله عوامل موثر در این بخش علاوه بر قیمت زمین، قیمت مصالح و دستمزد نیروی انسانی است. با توجه به سهم عمده مصالح در تکمیل و احداث یک بنای مسکونی، شاخص قیمت نهاده‌های ساختمانی می‌تواند تغییرات قیمتی بخش مسکن را به خوبی توضیح دهد و ابزار مناسبی برای سیاستگذاران این بخش می‌باشد.

با توجه به رسالت مرکز آمار ایران به‌عنوان یک پایگاه تولید داده‌های آماری، جمع‌آوری اطلاعات در این بخش یک ضرورت محسوب می‌گردد. به این منظور "طرح آمارگیری از قیمت نهاده‌های ساختمان‌های مسکونی شهر تهران" از سال ۱۳۹۰ به صورت فصلی اجرا و نتایج آن بر اساس سال پایه ۱۳۹۰ منتشر می‌گردد.

امید است اطلاعات عرضه شده در این نشریه مورد استفاده برنامه‌ریزان، مسئولان و پژوهشگران قرار گیرد و صاحب‌نظران با ارائه نظرات و پیشنهادهای خود این مرکز را در انجام وظیفه‌ای که به عهده دارد، یاری فرمایند.

## فهرست مندرجات

| صفحه | عنوان                |
|------|----------------------|
| ۹    | مشخصات طرح.....      |
| ۱۱   | تعاریف و مفاهیم..... |
| ۱۳   | خلاصه یافته‌ها.....  |
| ۱۷   | نمودارها.....        |

## جدول‌های آماری

|    |   |
|----|---|
| ۲۷ | ۱- شاخص قیمت نهاده‌های ساختمان‌های مسکونی شهر تهران، به تفکیک فصل، در سالهای ۱۳۹۵-۱۳۹۰.....   |
| ۲۷ | ۲- درصد تغییر فصلی شاخص قیمت نهاده‌های ساختمان‌های مسکونی شهر تهران، به تفکیک فصل، در سالهای ۱۳۹۵-۱۳۹۰.....   |
| ۲۸ | ۳- درصد تغییر شاخص قیمت نهاده‌های ساختمان‌های مسکونی شهر تهران در چهار فصل منتهی به فصل مورد نظر نسبت به چهار فصل منتهی به فصل مشابه در سال قبل، به تفکیک فصل در سالهای ۱۳۹۵-۱۳۹۰.....              |
| ۲۸ | ۴- درصد تغییر شاخص قیمت نهاده‌های ساختمان‌های مسکونی شهر تهران نسبت به فصل مشابه سال قبل، به تفکیک فصل، در سال‌های ۱۳۹۵-۱۳۹۰.....   |
| ۲۹ | ۵- شاخص قیمت نهاده‌های ساختمان‌های مسکونی شهر تهران و گروه‌های اصلی و درصد تغییرات سالیانه آن به تفکیک سال‌های ۱۳۹۴ و ۱۳۹۵.....   |
| ۳۰ | ۶- شاخص قیمت نهاده‌های ساختمان‌های مسکونی شهر تهران و گروه‌های اصلی در فصل‌های مربوط به سال ۱۳۹۵.....   |
| ۳۱ | ۷- درصد تغییرات شاخص قیمت نهاده‌های ساختمان‌های مسکونی شهر تهران و گروه‌های اصلی نسبت به فصل قبل در فصل‌های مربوط به سال ۱۳۹۵.....  |
| ۳۲ | ۸- درصد تغییرات شاخص قیمت نهاده‌های ساختمان‌های مسکونی شهر تهران و گروه‌های اصلی نسبت به فصل مشابه سال قبل در فصل‌های مربوط به سال ۱۳۹۵.....  |
| ۳۳ | ۹- درصد تغییرات شاخص قیمت نهاده‌های ساختمان‌های مسکونی شهر تهران و گروه‌های اصلی در چهار فصل منتهی به فصل مورد نظر نسبت به چهار فصل منتهی به فصل مشابه در سال قبل در فصل‌های مربوط به سال ۱۳۹۵..... |

## مشخصات طرح

### هدف کلی

محاسبه تغییرات فصلی و سالانه شاخص قیمت نهاده‌های ساختمان‌های مسکونی در سطح شهر تهران.

### اهداف تفصیلی

- ۱- محاسبه شاخص کل قیمت نهاده‌های ساختمان‌های مسکونی در سطح شهر تهران به صورت فصلی و سالانه
- ۲- تهیه سری زمانی مربوط به اعداد شاخص قیمت نهاده‌های ساختمان‌های مسکونی در سطح شهر تهران
- ۳- تهیه سری زمانی مربوط به درصد تغییرات شاخص کل قیمت نهاده‌های ساختمان‌های مسکونی در سطح شهر تهران به تفکیک فصلی، سالانه و نقطه به نقطه

### نوع آمارگیری

روش آمارگیری در این طرح روش نمونه‌گیری است که طرح نمونه‌گیری آن توسط شرکت آسان تهیه شده و در اختیار دفتر شاخص قیمت‌ها قرار گرفته است.

### زمان آماری

در مورد اقلام مورد بررسی، زمان آماری طول یک فصل است.

### زمان آمارگیری

زمان قیمت‌گیری از بیستم لغایت سی ام آخرین ماه هر فصل است.

### چارچوب آماری

فهرست کارگاه‌های تولیدکننده، عمده‌فروشی و خرده‌فروشی که فعالیت اصلی آن یکی از فعالیت‌های فروش مصالح ساختمانی منتخب این طرح می‌باشد.

### جامعه هدف

جامعه هدف شامل کلیه نهاده‌های تولید ساختمان‌های مسکونی می‌باشد.

### پوشش جغرافیایی طرح

پوشش جغرافیایی این طرح شهر تهران می‌باشد.

### کاربرد طرح

مهم‌ترین کاربردهای نتایج این طرح عبارتند از:

- بررسی چگونگی نوسانات قیمت ساخت آپارتمان‌های چهار طبقه به همراه پارکینگ در ساختمان‌های مسکونی شهر تهران
- تهیه آمارهای لازم برای تعدیل حساب‌های ملی به قیمت ثابت
- ارزیابی برنامه‌های توسعه اقتصادی

### مهم‌ترین کاربران

- کلیه نهادها و سازمان‌های دولتی نظیر معاونت برنامه‌ریزی و نظارت راهبردی رییس جمهور، بانک مرکزی، وزارت امور اقتصادی و دارایی، وزارت راه، مسکن و شهرسازی، سازمان نظام مهندسی ساختمان استان تهران، شهرداری تهران، اتحادیه مشاوران املاک تهران، اتحادیه لوازم بهداشتی و ساختمانی، اتحادیه گچ، آهک و مصالح ساختمانی
- متولیان تهیه حساب‌های ملی
- اساتید دانشگاه و دانشجویان، محققان و پژوهشگران اقتصادی
- سایر سیاستگذاران و برنامه‌ریزان اقتصادی

### روش جمع‌آوری اطلاعات

روش گردآوری اطلاعات در این طرح بصورت مراجعه مستقیم آمارگیر به کارگاه‌های نمونه و مصاحبه حضوری می باشد.

### فرمول‌های محاسباتی شاخص قیمت نهاده‌های ساختمان‌های مسکونی شهر تهران

برای محاسبه شاخص قیمت اقلام ساختمانی از فرمول لاسپیرز استفاده می شود:

$$I^t = \sum_{i=1}^m \frac{P_i^t q_i^o}{P_i^o q_i^o} \times 100$$

در رابطه فوق:

$I^t$ : شاخص قیمت نهاده‌های ساختمان‌های مسکونی شهر تهران در دوره t

$P_i^t$ : قیمت نهاده ساختمانی نام در دوره t

$q_i^o$ : مقدار فروش نهاده ساختمانی نام در دوره پایه

$P_i^o$ : قیمت نهاده ساختمانی نام در دوره پایه

$P_i^o q_i^o$ : ارزش نهاده ساختمانی نام در دوره پایه

$P_i^{t-1} q_i^o$ : ارزش نهاده ساختمانی نام در دوره زمانی (t-1)

مرکز آمار ایران

## تعاریف و مفاهیم

### اقلام ساختمانی

شامل کلیه مصالح ساختمانی و نیروی انسانی بکار رفته در فعالیت‌های ساختمانی تیپ غالب ساختمان‌های مسکونی شهر تهران است.

### تیپ غالب

با توجه به مطالعات انجام شده در این طرح، ساختمان‌های مسکونی چهار طبقه روی پیلوت، جمعا پنج طبقه می‌باشد.

### قیمت اقلام ساختمانی

منظور از قیمت در این طرح، قیمت به تعادل رسیده فروش می‌باشد و معادل مبلغی است که کارگاه یا تولیدکننده مصالح ساختمانی در آخرین معامله انجام شده در طول زمان آماری در مقابل فروش واحد معینی از اقلام دریافت کرده است.

### قیمت دوره جاری

آخرین قیمت عملی فروش قلم در زمان آماری تعیین شده ( از روز اول ماه در فصل مورد آمارگیری تا روز مراجعه مأمور آمارگیر) می‌باشد. بنابراین شرط لازم برای درج قیمت قلم مورد نظر در کارگاهی که به آن مراجعه شده است، فروش قلم مورد نظر در زمان آماری است.



درصد تغییرات شاخص قیمت نهاده‌های ساختمان‌های مسکونی شهر تهران

| درصد تغییر نسبت به |                   | فصل‌های سال ۱۳۹۵ |
|--------------------|-------------------|------------------|
| فصل قبل            | فصل مشابه سال قبل |                  |
| ۴/۷                | ۳/۱               | بهار.....        |
| ۱/۴                | ۴/۴               | تابستان.....     |
| ۳/۷                | ۹/۹               | پاییز.....       |
| -۱/۰               | ۹/۱               | زمستان.....      |

|  |
|--|
| درصد افزایش شاخص سال ۱۳۹۵ نسبت به سال ۱۳۹۴ |
| ۶/۶ درصد                                   |

مرکز آمار ایران

### خلاصه یافته‌ها

## بررسی شاخص قیمت نهاده‌های ساختمان‌های مسکونی شهر تهران در سال ۱۳۹۵ (بر مبنای سال پایه ۱۳۹۰)

شاخص قیمت نهاده‌های ساختمان‌های مسکونی شهر تهران در سال ۱۳۹۵ با ۶/۶ درصد افزایش نسبت به سال ۱۳۹۴، به عدد ۱۸۸/۹ رسید، در حالی که این شاخص در سال ۱۳۹۴ عدد ۱۷۷/۲ بوده و نسبت به سال ۱۳۹۳، ۱/۸ درصد کاهش یافته بود. شاخص مذکور در تمامی فصل‌های سال مورد بررسی (۱۳۹۵)، به جز فصل زمستان با افزایش رو به رو بوده‌است. لازم به ذکر است که بیشترین تغییرات فصلی مربوط به این شاخص، در فصل بهار با تورم فصلی ۴/۷ درصد می‌باشد.

در میان گروه‌های اجرایی شاخص قیمت نهاده‌های ساختمان‌های مسکونی شهر تهران، گروه "سیمان، بتن، شن، ماسه" با ۳/۱ درصد، گروه "انواع بلوک سفالی آجر" با ۲/۲ درصد، گروه "موزاییک، کاشی، سرامیک" با ۰/۷ درصد، گروه "سنگ" با ۰/۲ درصد، گروه "آهن‌آلات، میلگرد، پروفیل درب و پنجره" با ۱۳/۳ درصد، گروه "چوب" با ۷/۵ درصد، گروه "شیرآلات بهداشتی" با ۴/۸ درصد، گروه "تاسیسات مکانیکی و انواع عایق حرارتی" با ۲/۷ درصد، گروه "یراق‌آلات درب و پنجره" با ۱/۵ درصد، گروه "تاسیسات برقی" با ۴/۶ درصد، گروه "شیشه" با ۰/۶ درصد و گروه "خدمات" با ۸/۹ درصد افزایش نسبت به سال ۱۳۹۴ رو به رو بودند. اعداد شاخص مربوط به سایر گروه‌ها نسبت به سال قبل کاهش داشته‌اند.

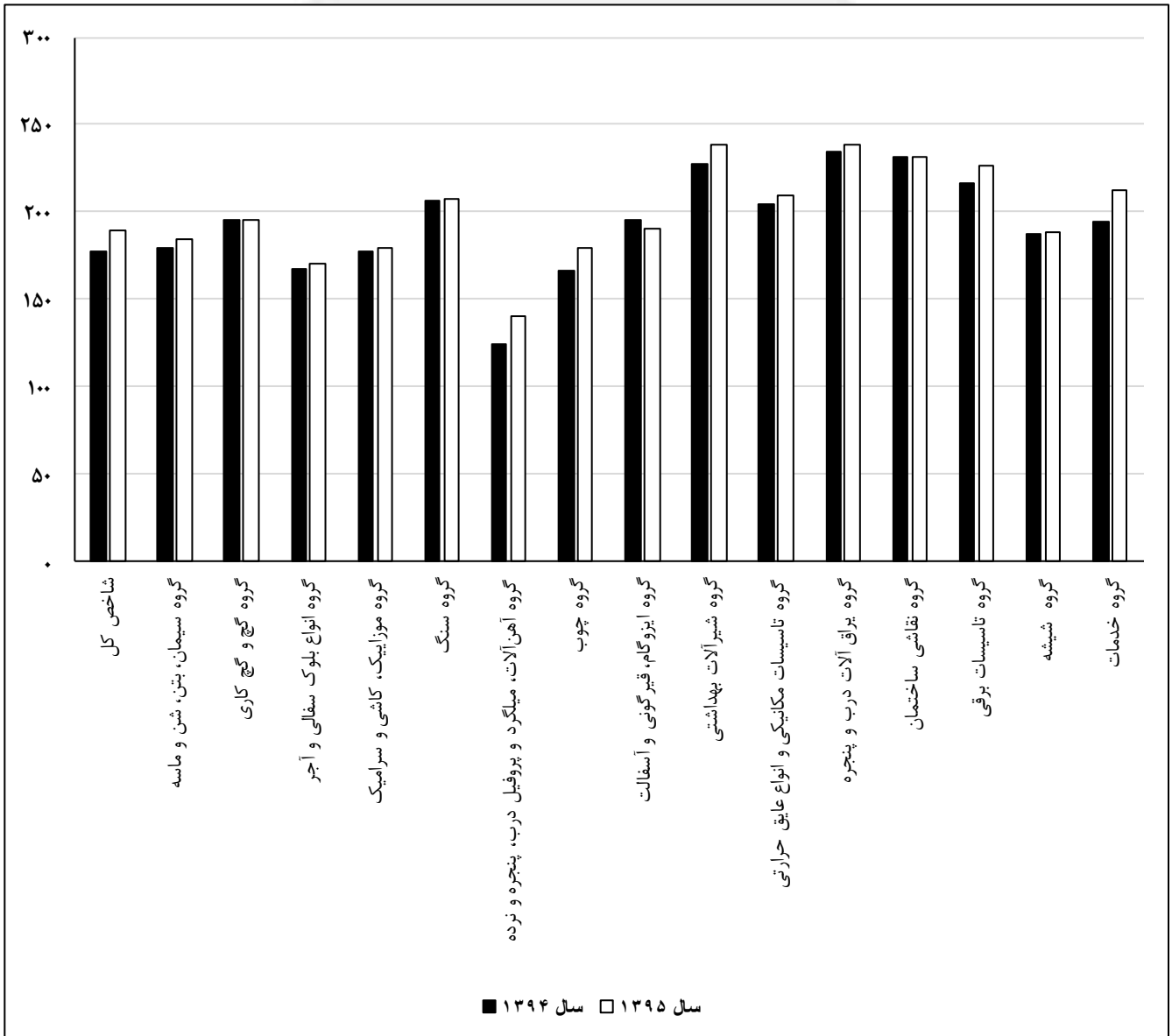
شاخص قیمت نهاده‌های ساختمان‌های مسکونی شهر تهران در گروه "آهن‌آلات، میلگرد و پروفیل درب و پنجره" با ۱۳/۳ درصد، گروه "تاسیسات برقی" با ۴/۶ درصد و گروه "انواع بلوک سفالی آجر" با ۲/۲ درصد افزایش نسبت به سال قبل به ترتیب بیش‌ترین تأثیر را در افزایش شاخص قیمت نهاده‌های ساختمان‌های مسکونی شهر تهران نسبت به سال قبل (۱۳۹۴) داشته‌اند.



**نمودارها**

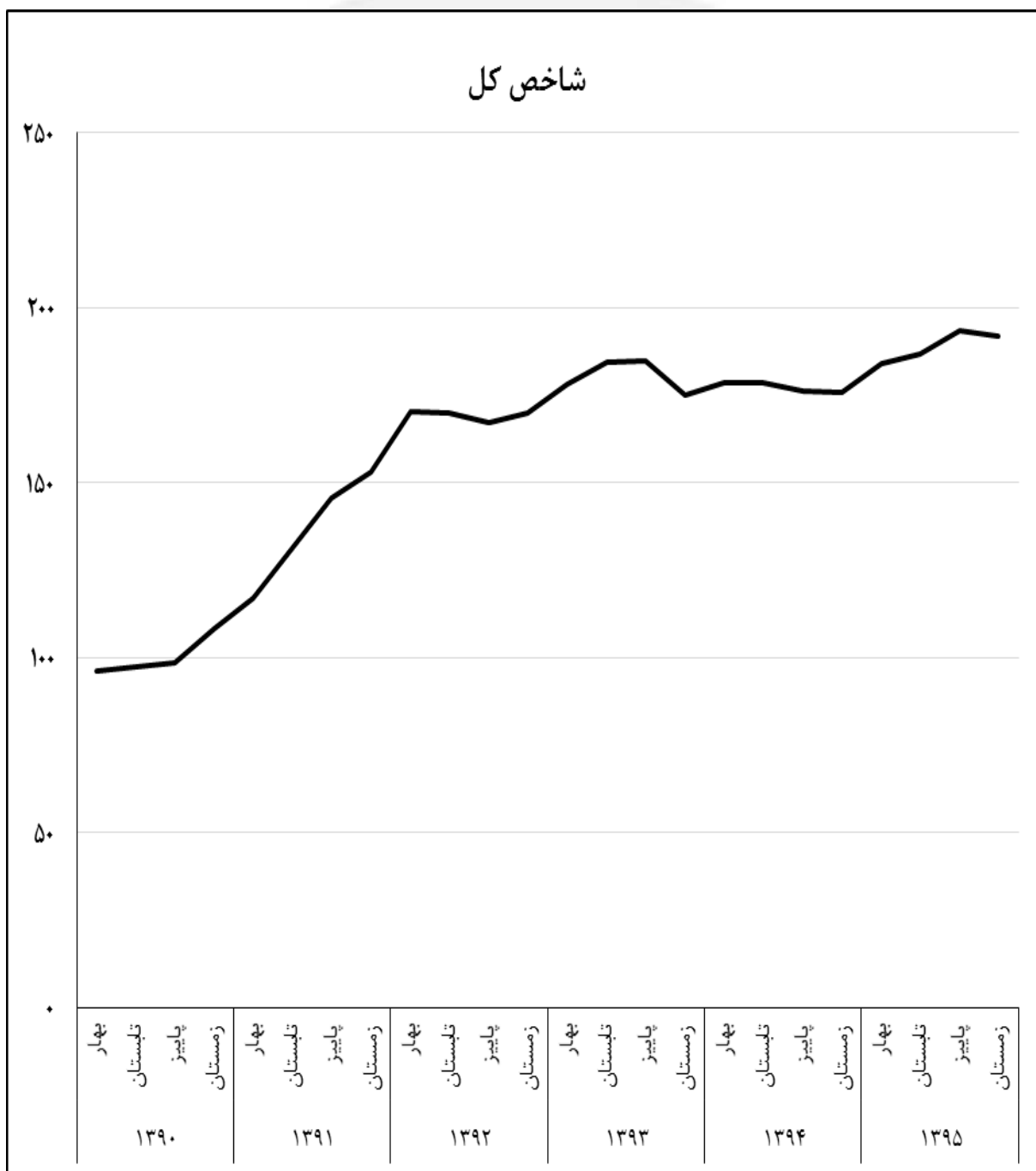
مرکز آمار ایران

شاخص قیمت نهاده‌های ساختمان‌های مسکونی شهر تهران در سال‌های ۱۳۹۴ و ۱۳۹۵

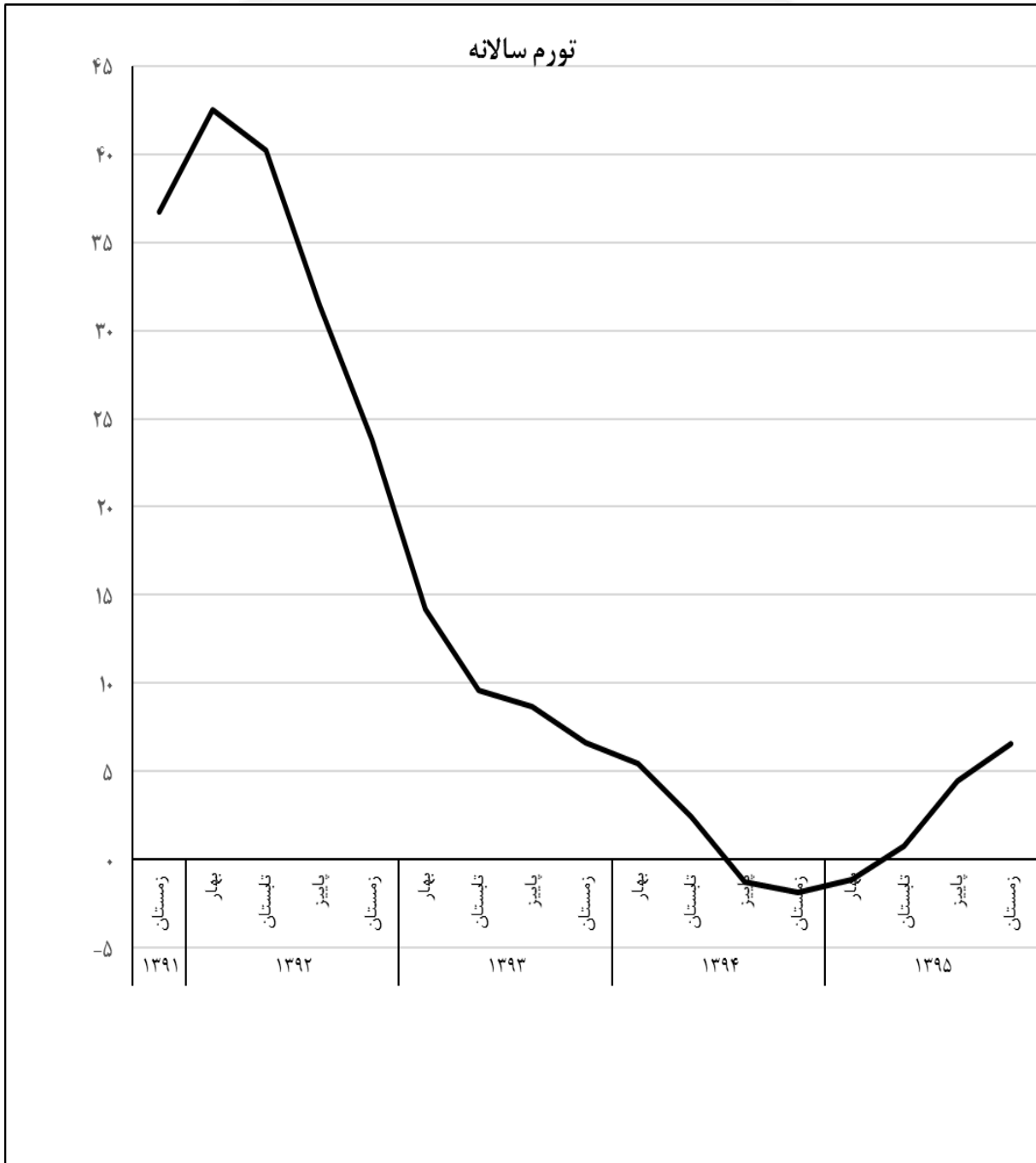


مرکز آمار ایران

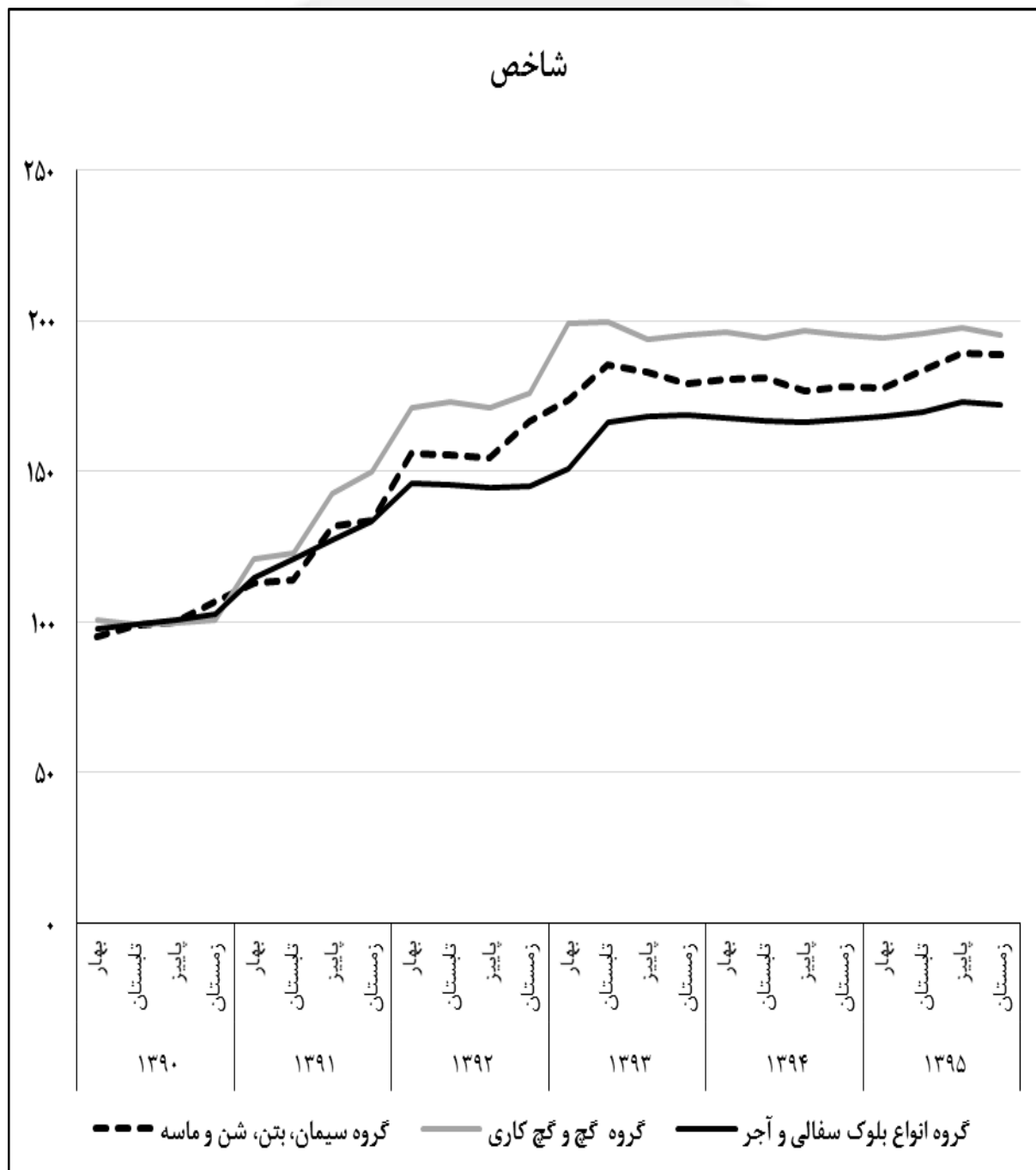
شاخص قیمت نهاده‌های ساختمان‌های مسکونی شهر تهران ۱۳۹۰-۱۳۹۵ (بر مبنای سال پایه ۱۳۹۰)



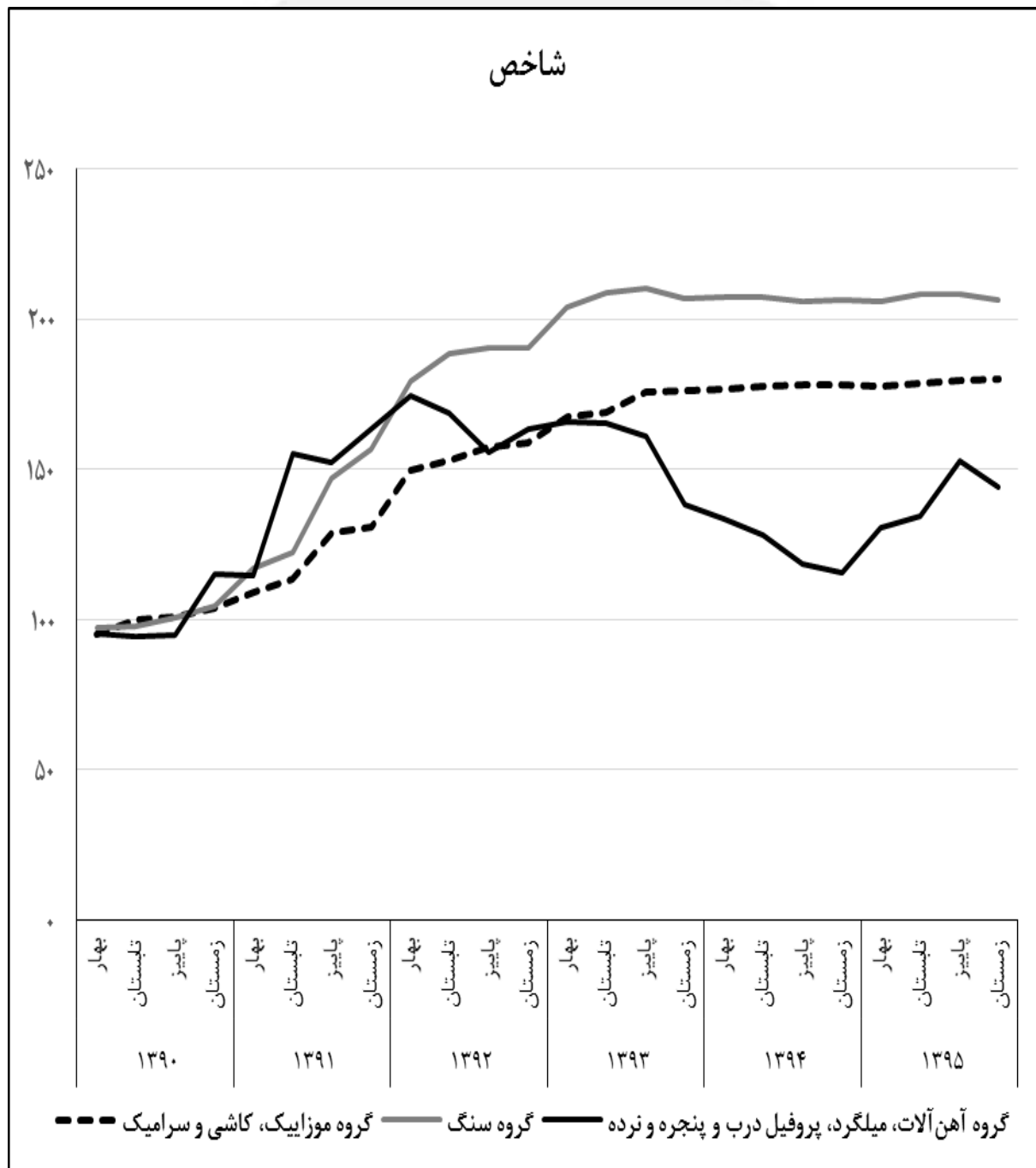
نرخ تورم سالانه قیمت نهاده‌های ساختمان‌های مسکونی شهر تهران ۱۳۹۰-۱۳۹۵ (بر مبنای سال پایه ۱۳۹۰)



گروه انواع بلوک سفالی و آجر؛ گروه گچ و گچ کاری؛ گروه سیمان، بتن، شن و ماسه

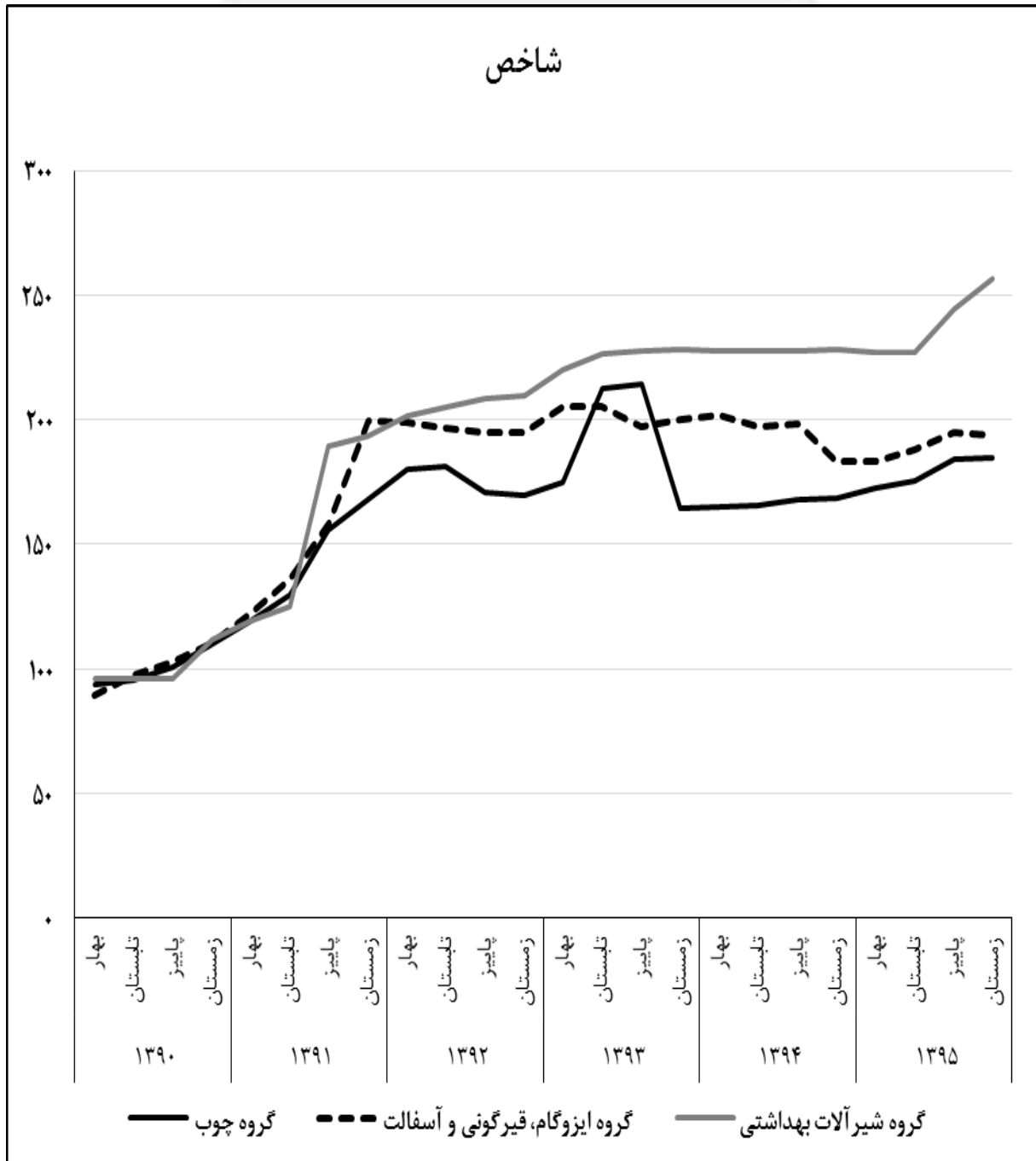


گروه آهن آلات، میلگرد و پروفیل درب و پنجره و نرده؛ گروه سنگ؛ گروه موزاییک، کاشی و سرامیک

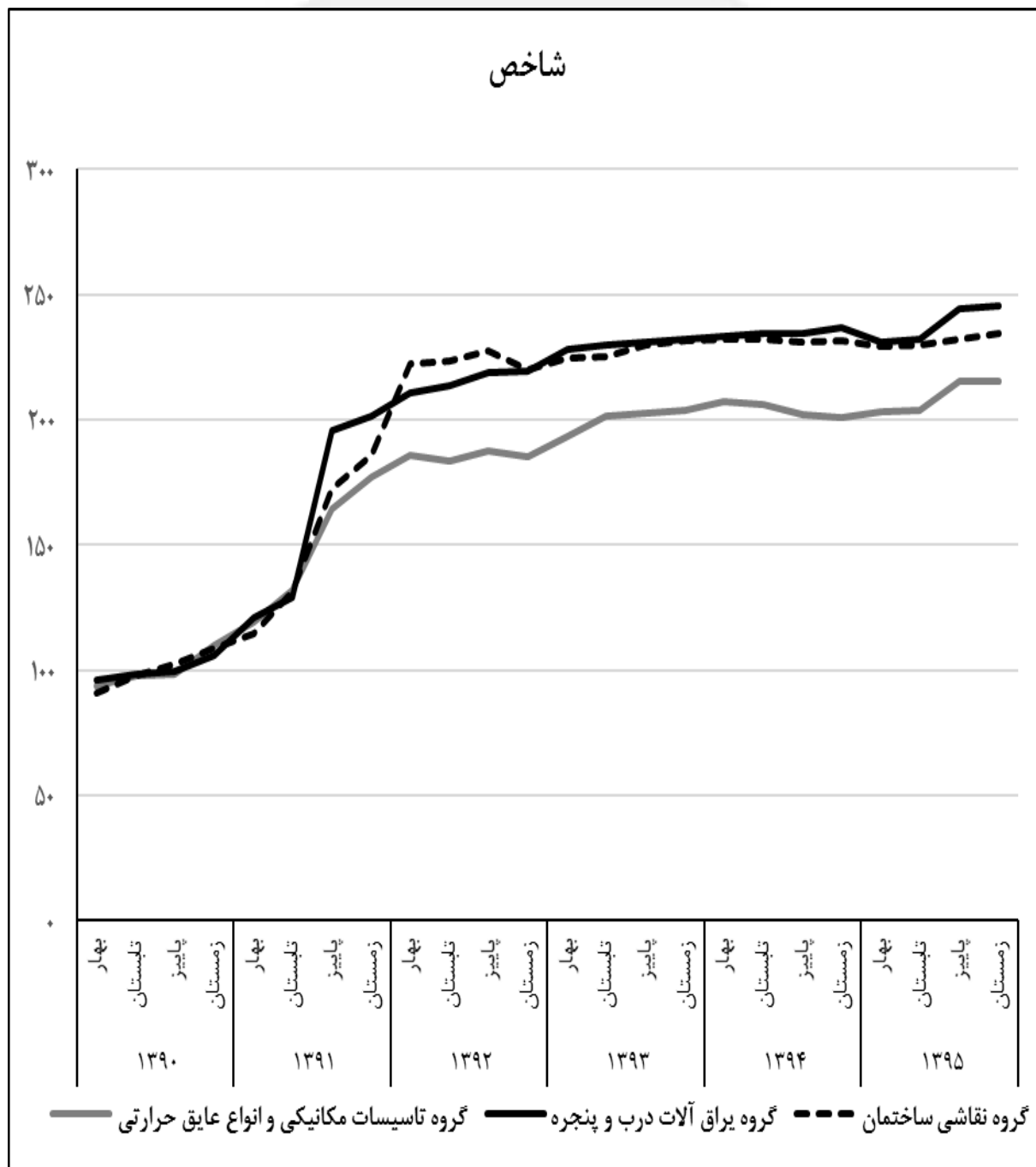




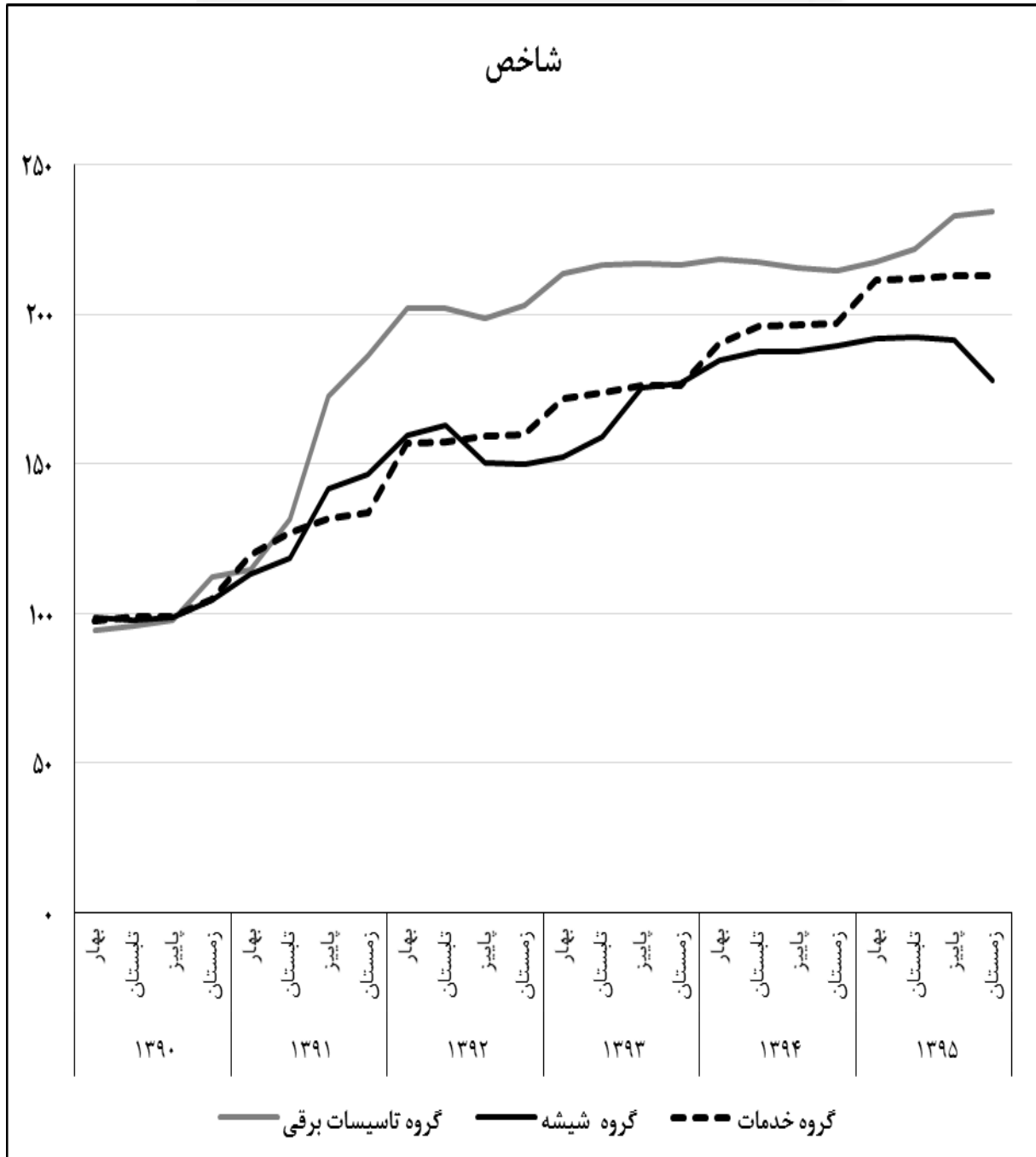
گروه شیرآلات بهداشتی؛ گروه ایزوگام، قیرگونی و آسفالت؛ گروه چوب



گروه نقاشی ساختمان؛ گروه یراق آلات درب و پنجره؛ گروه تاسیسات مکانیکی و انواع عایق حرارتی



گروه خدمات؛ گروه شیشه؛ گروه تاسیسات برقی





# جدول‌های آماری

مرکز آمار ایران

۱- شاخص قیمت نهاده‌های ساختمان‌های مسکونی شهر تهران، به تفکیک فصل، در سال‌های ۱۳۹۰-۱۳۹۵ (۱۳۹۰=۱۰۰)

| سال        | بهار  | تابستان | پاییز | زمستان | متوسط سال |
|------------|-------|---------|-------|--------|-----------|
| ..... ۱۳۹۰ | ۹۶/۰  | ۹۷/۴    | ۹۸/۶  | ۱۰۸/۱  | ۱۰۰/۰     |
| ..... ۱۳۹۱ | ۱۱۶/۹ | ۱۳۱/۶   | ۱۴۵/۴ | ۱۵۲/۹  | ۱۳۶/۷     |
| ..... ۱۳۹۲ | ۱۷۰/۱ | ۱۶۹/۹   | ۱۶۷/۰ | ۱۷۰/۰  | ۱۶۹/۳     |
| ..... ۱۳۹۳ | ۱۷۸/۱ | ۱۸۴/۴   | ۱۸۴/۷ | ۱۷۴/۹  | ۱۸۰/۵     |
| ..... ۱۳۹۴ | ۱۷۸/۳ | ۱۷۸/۷   | ۱۷۶/۱ | ۱۷۵/۷  | ۱۷۷/۲     |
| ..... ۱۳۹۵ | ۱۸۳/۹ | ۱۸۶/۵   | ۱۹۳/۵ | ۱۹۱/۶  | ۱۸۸/۹     |

۲- درصد تغییر فصلی شاخص قیمت نهاده‌های ساختمان‌های مسکونی شهر تهران، به تفکیک فصل، در سال‌های ۱۳۹۰-۱۳۹۵ (۱۳۹۰=۱۰۰)

| سال        | بهار | تابستان | پاییز | زمستان |
|------------|------|---------|-------|--------|
| ..... ۱۳۹۰ | *    | *       | *     | *      |
| ..... ۱۳۹۱ | ۸/۲  | ۱۲/۵    | ۱۰/۵  | ۵/۲    |
| ..... ۱۳۹۲ | ۱۱/۲ | -۰/۱    | -۱/۷  | ۱/۸    |
| ..... ۱۳۹۳ | ۴/۸  | ۳/۵     | ۰/۲   | -۵/۳   |
| ..... ۱۳۹۴ | ۱/۹  | ۰/۳     | -۱/۴  | -۰/۲   |
| ..... ۱۳۹۵ | ۴/۷  | ۱/۴     | ۳/۷   | -۱/۰   |

مرکز آمار ایران

۳- درصد تغییرات شاخص قیمت نهاده‌های ساختمان‌های مسکونی شهر تهران در چهار فصل منتهی به فصل مورد نظر نسبت به چهار فصل منتهی به فصل مشابه در سال قبل، به تفکیک فصل، در سال‌های ۱۳۹۵-۱۳۹۰ (۱۳۹۰=۱۰۰)

| سال        | بهار | تابستان | پاییز | زمستان |
|------------|------|---------|-------|--------|
| ..... ۱۳۹۰ | *    | *       | *     | *      |
| ..... ۱۳۹۱ | *    | *       | *     | ۳۶/۷   |
| ..... ۱۳۹۲ | ۴۲/۵ | ۴۰/۲    | ۳۱/۵  | ۲۳/۸   |
| ..... ۱۳۹۳ | ۱۴/۲ | ۹/۶     | ۸/۷   | ۶/۷    |
| ..... ۱۳۹۴ | ۵/۴  | ۲/۴     | -۱/۳  | -۱/۸   |
| ..... ۱۳۹۵ | -۱/۱ | ۰/۱     | ۴/۵   | ۶/۶    |

۴- درصد تغییر شاخص قیمت نهاده‌های ساختمان‌های مسکونی شهر تهران نسبت به فصل مشابه سال قبل، به تفکیک فصل، در سال‌های ۱۳۹۵-۱۳۹۰ (۱۳۹۰=۱۰۰)

| سال        | بهار | تابستان | پاییز | زمستان |
|------------|------|---------|-------|--------|
| ..... ۱۳۹۰ | *    | *       | *     | *      |
| ..... ۱۳۹۱ | ۲۱/۹ | ۳۵/۲    | ۴۷/۵  | ۴۱/۵   |
| ..... ۱۳۹۲ | ۴۵/۵ | ۲۹/۱    | ۱۴/۹  | ۱۱/۲   |
| ..... ۱۳۹۳ | ۴/۷  | ۸/۵     | ۱۰/۶  | ۲/۹    |
| ..... ۱۳۹۴ | ۰/۱  | -۳/۱    | -۴/۶  | ۰/۵    |
| ..... ۱۳۹۵ | ۳/۱  | ۴/۴     | ۹/۹   | ۹/۱    |

۵- شاخص قیمت نهاده‌های ساختمان‌های مسکونی شهر تهران و گروه‌های اصلی و درصد تغییرات سالیانه آن به تفکیک

سال‌های ۱۳۹۴ و ۱۳۹۵ (۱۰۰ = ۱۳۹۰)

| ۱۳۹۵ |       | سال ۱۳۹۴ |       | سال  |
|------|-------|----------|-------|--|
| تورم | شاخص  | تورم     | شاخص  |  |
| ۶/۶  | ۱۸۸/۹ | -۱/۸     | ۱۷۷/۲ | شاخص کل .....  |
| ۳/۱  | ۱۸۴/۶ | -۰/۶     | ۱۷۹/۱ | گروه سیمان، بتن، شن و ماسه .....                       |
| ۰/۰  | ۱۹۵/۶ | -۰/۷     | ۱۹۵/۶ | گروه گچ و گچ‌کاری .....                                |
| ۲/۲  | ۱۷۰/۷ | ۲/۲      | ۱۶۷/۱ | گروه انواع بلوک سفالی و آجر .....                      |
| ۰/۷  | ۱۷۸/۹ | ۳/۳      | ۱۷۷/۶ | گروه موزاییک، کاشی و سرامیک .....                      |
| ۰/۲  | ۲۰۷/۱ | -۰/۳     | ۲۰۶/۷ | گروه سنگ .....   |
| ۱۳/۳ | ۱۴۰/۴ | -۲۱/۴    | ۱۲۳/۹ | گروه آهن‌آلات، میلگرد و پروفیل درب، پنجره و نرده ..... |
| ۷/۵  | ۱۷۹/۲ | -۱۲/۸    | ۱۶۶/۸ | گروه چوب .....   |
| -۲/۶ | ۱۹۰/۰ | -۳/۴     | ۱۹۵/۱ | گروه ایزوگام، قیرگونی و آسفالت .....                   |
| ۴/۸  | ۲۳۸/۸ | ۱/۰      | ۲۲۷/۷ | گروه شیرآلات بهداشتی .....                             |
| ۲/۷  | ۲۰۹/۶ | ۱/۹      | ۲۰۴/۱ | گروه تاسیسات مکانیکی و انواع عایق حرارتی .....         |
| ۱/۵  | ۲۳۸/۳ | ۱/۹      | ۲۳۴/۷ | گروه یراق‌آلات درب و پنجره .....                       |
| -۰/۱ | ۲۳۱/۵ | ۱/۷      | ۲۳۱/۸ | گروه نقاشی ساختمان .....                               |
| ۴/۶  | ۲۲۶/۵ | ۰/۳      | ۲۱۶/۵ | گروه تاسیسات برقی .....                                |
| ۰/۶  | ۱۸۸/۳ | ۱۲/۸     | ۱۸۷/۱ | گروه شیشه .....  |
| ۸/۹  | ۲۱۲/۲ | ۱۱/۶     | ۱۹۴/۸ | گروه خدمات .....                                       |

مرکز آمار ایران

۶- شاخص قیمت نهاده‌های ساختمان‌های مسکونی شهر تهران و گروه‌های اصلی در فصل‌های مربوط به سال ۱۳۹۵ (۱۰۰=۱۳۹۰)

| متوسط سال | زمستان | پاییز | تابستان | بهار  | گروه‌ها  |
|-----------|--------|-------|---------|-------|--|
| ۱۸۱/۹     | ۱۹۱/۶  | ۱۹۳/۵ | ۱۸۶/۵   | ۱۸۳/۹ | کل بخش ساختمان                                   |
| ۱۸۴/۶     | ۱۸۸/۷  | ۱۸۹/۰ | ۱۸۳/۲   | ۱۷۷/۷ | گروه سیمان، بتن شن ماسه                          |
| ۱۹۵/۶     | ۱۹۵/۲  | ۱۹۷/۶ | ۱۹۵/۴   | ۱۹۴/۱ | گروه گچ و گچ‌کاری                                |
| ۱۷۰/۷     | ۱۷۲/۰  | ۱۷۳/۰ | ۱۶۹/۴   | ۱۶۸/۴ | گروه انواع بلوک، سفال و آجر                      |
| ۱۷۸/۹     | ۱۸۰/۱  | ۱۷۹/۷ | ۱۷۸/۴   | ۱۷۷/۴ | گروه موزاییک، کاشی و سرامیک                      |
| ۲۰۷/۱     | ۲۰۶/۲  | ۲۰۸/۱ | ۲۰۸/۰   | ۲۰۶/۰ | گروه سنگ   |
| ۱۴۰/۴     | ۱۴۴/۲  | ۱۵۲/۷ | ۱۳۴/۲   | ۱۳۰/۶ | گروه آهن‌آلات، میلگرد و پروفیل درب، پنجره و نرده |
| ۱۷۹/۲     | ۱۸۴/۷  | ۱۸۴/۰ | ۱۷۵/۷   | ۱۷۲/۵ | گروه چوب   |
| ۱۹۰/۰     | ۱۹۳/۹  | ۱۹۵/۰ | ۱۸۸/۰   | ۱۸۳/۲ | گروه ایزوگام، قیرگونی و آسفالت                   |
| ۲۳۸/۸     | ۲۵۶/۵  | ۲۴۴/۵ | ۲۲۷/۲   | ۲۲۷/۰ | گروه شیرآلات بهداشتی                             |
| ۲۰۹/۶     | ۲۱۵/۵  | ۲۱۵/۶ | ۲۰۳/۹   | ۲۰۳/۳ | گروه تاسیسات مکانیکی و انواع عایق حرارتی         |
| ۲۳۸/۳     | ۲۴۵/۶  | ۲۴۴/۵ | ۲۳۲/۱   | ۲۳۱/۰ | گروه یراق‌آلات درب و پنجره                       |
| ۲۳۱/۵     | ۲۳۴/۳  | ۲۳۲/۴ | ۲۳۰/۱   | ۲۲۹/۵ | گروه نقاشی ساختمان                               |
| ۲۲۶/۵     | ۲۳۴/۲  | ۲۳۲/۸ | ۲۲۱/۸   | ۲۱۷/۳ | گروه تاسیسات برقی                                |
| ۱۸۸/۳     | ۱۷۷/۹  | ۱۹۱/۱ | ۱۹۲/۱   | ۱۹۲/۰ | گروه شیشه  |
| ۲۱۲/۲     | ۲۱۲/۷  | ۲۱۲/۷ | ۲۱۲/۰   | ۲۱۱/۵ | گروه خدمات                                       |

مرکز آمار ایران



۷- درصد تغییرات شاخص قیمت نهاده‌های ساختمان‌های مسکونی شهر تهران و گروه‌های اصلی نسبت به فصل قبل در فصل‌های مربوط به سال ۱۳۹۵ (۱۰۰ = ۱۳۹۰)

| گروه‌ها   | بهار | تابستان | پاییز | زمستان |
|---|------|---------|-------|--------|
| کل بخش ساختمان.....                                   | ۴/۷  | ۱/۴     | ۳/۷   | -۱/۰   |
| گروه سیمان، بتن، شن و ماسه.....                       | -۰/۳ | ۳/۱     | ۳/۲   | -۰/۲   |
| گروه گچ و گچ کاری.....                                | -۰/۷ | ۰/۷     | ۱/۱   | -۱/۲   |
| گروه انواع بلوک، سفال و آجر.....                      | ۰/۷  | ۰/۶     | ۲/۲   | -۰/۶   |
| گروه موزاییک، کاشی و سرامیک.....                      | -۰/۳ | ۰/۶     | ۰/۷   | ۰/۲    |
| گروه سنگ.....   | -۰/۱ | ۱/۰     | ۰/۱   | -۱/۰   |
| گروه آهن آلات، میلگرد و پروفیل درب، پنجره و نرده..... | ۱۲/۹ | ۲/۸     | ۱۳/۸  | -۵/۶   |
| گروه چوب.....   | ۲/۲  | ۱/۸     | ۴/۸   | ۰/۴    |
| گروه ایزوگام، قیرگونی و آسفالت.....                   | -۰/۱ | ۲/۶     | ۳/۸   | -۰/۶   |
| گروه شیرآلات بهداشتی.....                             | -۰/۵ | ۰/۱     | ۷/۶   | ۴/۹    |
| گروه تاسیسات مکانیکی و انواع عایق حرارتی.....         | ۱/۱  | ۰/۳     | ۵/۷   | -۰/۱   |
| گروه یراق آلات درب و پنجره.....                       | -۲/۳ | ۰/۵     | ۵/۳   | ۰/۵    |
| گروه نقاشی ساختمان.....                               | -۰/۹ | ۰/۳     | ۱/۰   | ۰/۸    |
| گروه تاسیسات برقی.....                                | ۱/۳  | ۲/۱     | ۵/۰   | ۰/۶    |
| گروه شیشه.....  | ۱/۵  | ۰/۰     | -۰/۵  | -۶/۹   |
| گروه خدمات.....                                       | ۷/۴  | ۰/۲     | ۰/۳   | ۰/۰    |

۸- درصد تغییرات شاخص قیمت نهاده‌های ساختمان‌های مسکونی شهر تهران و گروه‌های اصلی نسبت به فصل مشابه سال قبل در فصل‌های مربوط به سال ۱۳۹۵ (۱۰۰=۱۳۹۰)

| گروه‌ها   | بهار | تابستان | پاییز | زمستان |
|---|------|---------|-------|--------|
| کل بخش ساختمان.....                                   | ۳/۱  | ۴/۴     | ۹/۹   | ۹/۱    |
| گروه سیمان، بتن، شن و ماسه.....                       | -۱/۶ | ۱/۲     | ۷/۱   | ۵/۹    |
| گروه گچ و گچ‌کاری.....                                | -۱/۲ | ۰/۷     | ۰/۴   | -۰/۱   |
| گروه انواع بلوک، سفال و آجر.....                      | ۰/۴  | ۱/۵     | ۴/۰   | ۲/۸    |
| گروه موزاییک، کاشی و سرامیک.....                      | ۰/۴  | ۰/۴     | ۰/۹   | ۱/۲    |
| گروه سنگ.....   | -۰/۷ | ۰/۳     | ۱/۰   | -۰/۱   |
| گروه آهن آلات، میلگرد و پروفیل درب، پنجره و نرده..... | -۲/۰ | ۴/۶     | ۲۸/۹  | ۲۴/۷   |
| گروه چوب.....   | ۴/۶  | ۶/۲     | ۹/۵   | ۹/۵    |
| گروه ایزوگام، قیرگونی و آسفالت.....                   | -۹/۲ | -۴/۶    | -۱/۶  | ۵/۷    |
| گروه شیرآلات بهداشتی.....                             | -۰/۳ | -۰/۲    | ۷/۴   | ۱۲/۴   |
| گروه تاسیسات مکانیکی و انواع عایق حرارتی.....         | -۲/۰ | -۱/۱    | ۶/۷   | ۷/۲    |
| گروه یراق آلات درب و پنجره.....                       | -۱/۱ | -۰/۹    | ۴/۳   | ۳/۸    |
| گروه نقاشی ساختمان.....                               | -۱/۳ | -۰/۸    | ۰/۵   | ۱/۱    |
| گروه تاسیسات برقی.....                                | -۰/۵ | ۲/۰     | ۸/۰   | ۹/۱    |
| گروه شیشه.....  | ۴/۱  | ۲/۶     | ۲/۰   | -۶/۰   |
| گروه خدمات.....                                       | ۱۱/۴ | ۸/۳     | ۸/۲   | ۸/۰    |

مرکز آمار ایران

۹- درصد تغییرات شاخص قیمت نهاده‌های ساختمان‌های مسکونی شهر تهران و گروه‌های اصلی در چهار فصل منتهی به فصل مورد نظر نسبت به چهار فصل منتهی به فصل مشابه در سال قبل در فصل‌های مربوط به سال ۱۳۹۵ (۱۳۹۰=۱۰۰)

| زمستان | پاییز | تابستان | بهار  | گروه ها   |
|--------|-------|---------|-------|---|
| ۶/۶    | ۴/۵   | ۰/۸     | -۱/۱  | کل بخش ساختمان.....                                   |
| ۳/۱    | ۱/۶   | -۱/۱    | -۲/۰  | گروه سیمان، بتن، شن و ماسه.....                       |
| ۰/۰    | ۰/۰   | ۰/۲     | -۰/۶  | گروه گچ و گچ کاری.....                                |
| ۲/۲    | ۱/۲   | ۰/۰     | -۰/۳  | گروه انواع بلوک، سفال و آجر.....                      |
| ۰/۷    | ۰/۷   | ۰/۸     | ۲/۰   | گروه موزاییک، کاشی و سرامیک.....                      |
| ۰/۲    | ۰/۱   | -۰/۷    | -۰/۹  | گروه سنگ.....   |
| ۱۳/۳   | ۲/۹   | -۱۱/۰   | -۱۷/۵ | گروه آهن آلات، میلگرد و پروفیل درب، پنجره و نرده..... |
| ۷/۵    | ۵/۸   | -۳/۳    | -۱۰/۷ | گروه چوب.....   |
| -۲/۶   | -۵/۹  | -۵/۴    | -۵/۳  | گروه ایزوگام، قیرگونی و آسفالت.....                   |
| ۴/۸    | ۱/۷   | -۰/۱    | ۰/۱   | گروه شیرآلات بهداشتی.....                             |
| ۲/۷    | ۰/۶   | -۱/۲    | -۰/۳  | گروه تاسیسات مکانیکی و انواع عایق حرارتی.....         |
| ۱/۵    | ۱/۰   | ۰/۳     | ۱/۱   | گروه یراق آلات درب و پنجره.....                       |
| -۰/۱   | -۰/۴  | -۰/۴    | ۰/۵   | گروه نقاشی ساختمان.....                               |
| ۴/۶    | ۲/۲   | ۰/۰     | -۰/۴  | گروه تاسیسات برقی.....                                |
| ۰/۶    | ۳/۹   | ۵/۱     | ۸/۷   | گروه شیشه.....  |
| ۸/۹    | ۹/۸   | ۱۰/۷    | ۱۱/۸  | گروه خدمات.....                                       |

مرکز آمار ایران